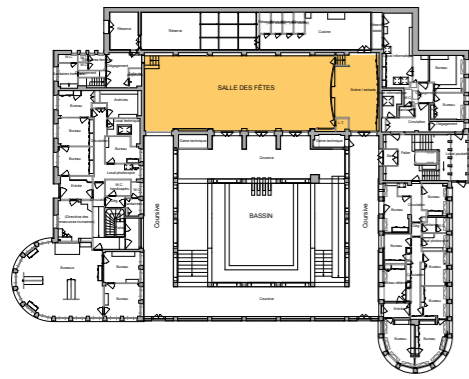
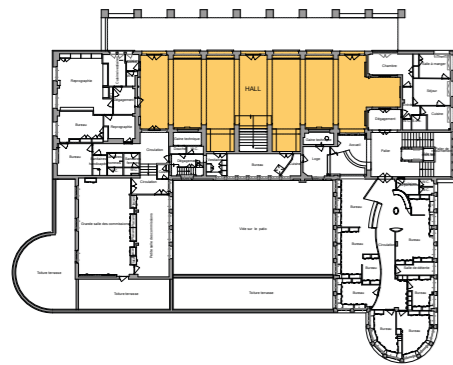


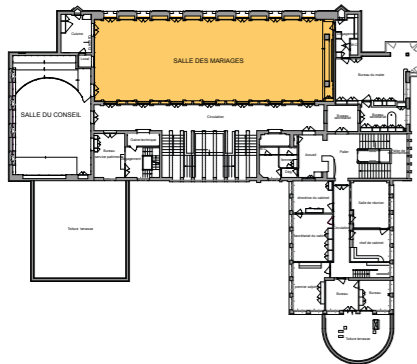
REZ DE CHAUSSEE BAS



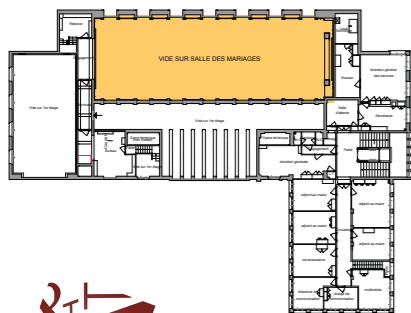
REZ DE CHAUSSEE HAUT



ETAGE 1



ETAGE 2



## RÉHABILITATION DE L'HÔTEL DE VILLE ET MEILLEURE ACCESSIBILITÉ DES SERVICES D'ACCUEIL PAR LA COUVERTURE DU PATIO

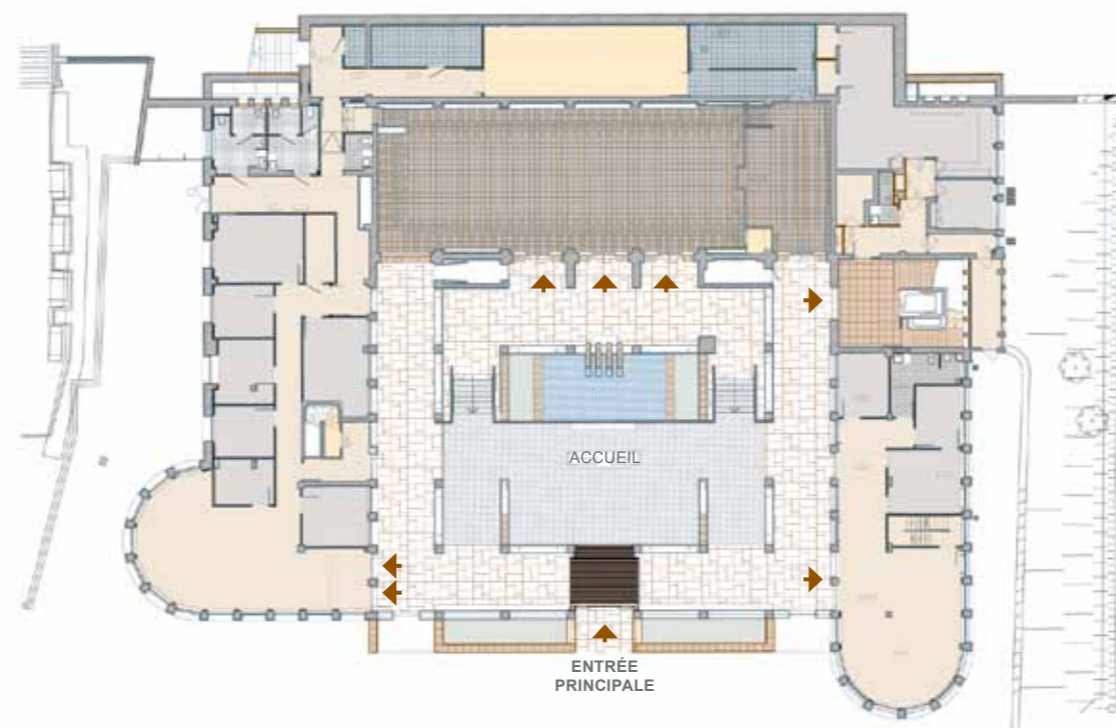
Le projet de réaménagement de l'Hotel de Ville de Cachan porte sur la rénovation du clos-couvert de cet édifice protégé au titre de l'inventaire des monuments historiques.

En ce qui concerne le projet de réaménagement proprement dit, l'analyse des plans anciens et de l'histoire du bâtiment a permis de mieux comprendre sa morphologie d'origine.

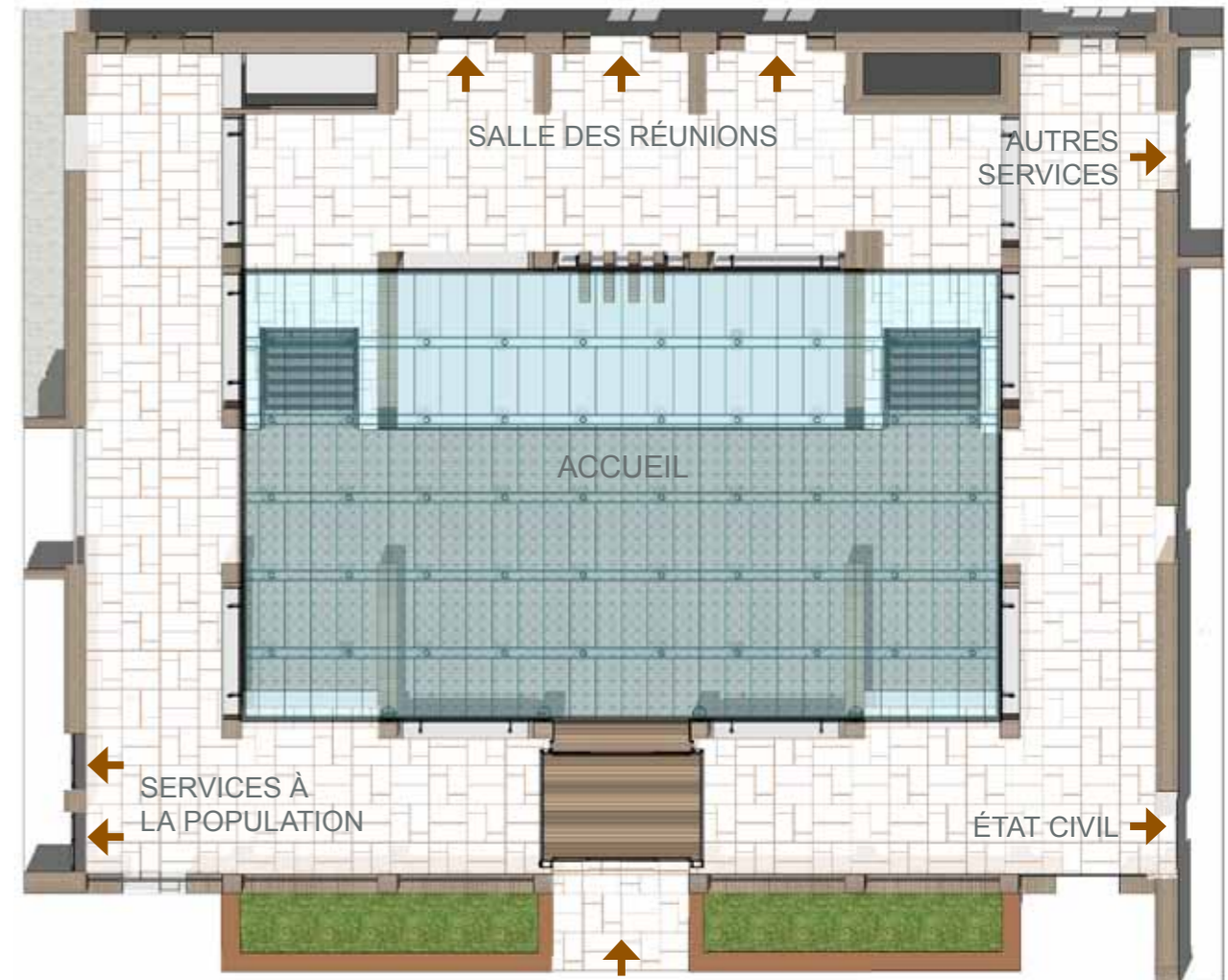
Le projet de réaménagement s'appuie sur l'analyse des plans anciens et sur l'histoire du bâtiment pour lui redonner la cohérence globale qu'il a perdue au fil des aménagements successifs depuis 70 ans.

C'est ainsi, que du côté «ville» sur la nouvelle place, rue Camille Desmoulins, la nouvelle entrée est redéployée en lieu et place du patio existant, l'ensemble devient une surface couverte avec l'ajout d'une verrière sur l'ensemble de l'espace d'accueil. Un faux-plafond en résille suspendu au niveau bas des poutres de la verrière filtre la lumière naturelle et le bâtiment renoue ainsi avec l'esprit «moderniste» de ses origines à la manière des « plafonds lumineux » des années 1930.

Cette surface de plancher neuf qui s'insère dans la trame existante et permet le recouvrement avec conservation de l'ancien bassin (réversibilité possible) permet également la mise en valeur architecturale de l'ensemble de l'ancien patio (valorisation des façades sous galeries, une lecture nouvelle du travail de calepinage des briques, des éléments de serrureries et des grilles d'origine ainsi que des sculptures actuellement complètement masquées dans la végétation du patio. Sur le plan fonctionnel, les services retrouvent ainsi une grande lisibilité et deviennent accessibles directement de l'accueil.



Modélisation 3D des transformations du clos-couvert



Création d'une verrière couvrant l'ancien patio pour le déplacement de l'accueil du public